

М. 233
107

УПРАВЛЕНИЕ ВОЕННЫХ ВОЗДУШНЫХ СИЛ КРАСНОЙ АРМИИ



УТВЕРЖДАЮ:
Начальник Управления полевого ремонта
ГУ ИАС ВВС Красной Армии
генерал-майор инженерно-авиационной службы
19 июля 1944 г. ШИШКИН

АЛЬБОМ
ПО ПОЛЕВОМУ РЕМОНТУ САМОЛЁТА
„АЭРОКОБРА“

ВОЕННОЕ ИЗДАТЕЛЬСТВО НАРОДНОГО КОМИССАРИАТА ОБОРОНЫ
МОСКВА—1944

*Настоящий альбом по полевому ремонту самолёта „Аэрокобра“
принять к руководству в частях Военно-Воздушных Сил Красной Армии.*

Зам. главного инженера ВВС Красной Армии

*генерал-лейтенант инженерно-
авиационной службы*

ЛАТИН

19 июня 1944 г.

ПРЕДИСЛОВИЕ

Альбом по полевому ремонту самолёта „Аэрокобра“ выполнен Военно-воздушной ордена Ленина академией Красной Армии им. Жуковского по заданию Управления полевого ремонта ВВС Красной Армии. Альбом предназначен для использования в частях ВВС Красной Армии, эксплуатирующих самолёты данного типа.

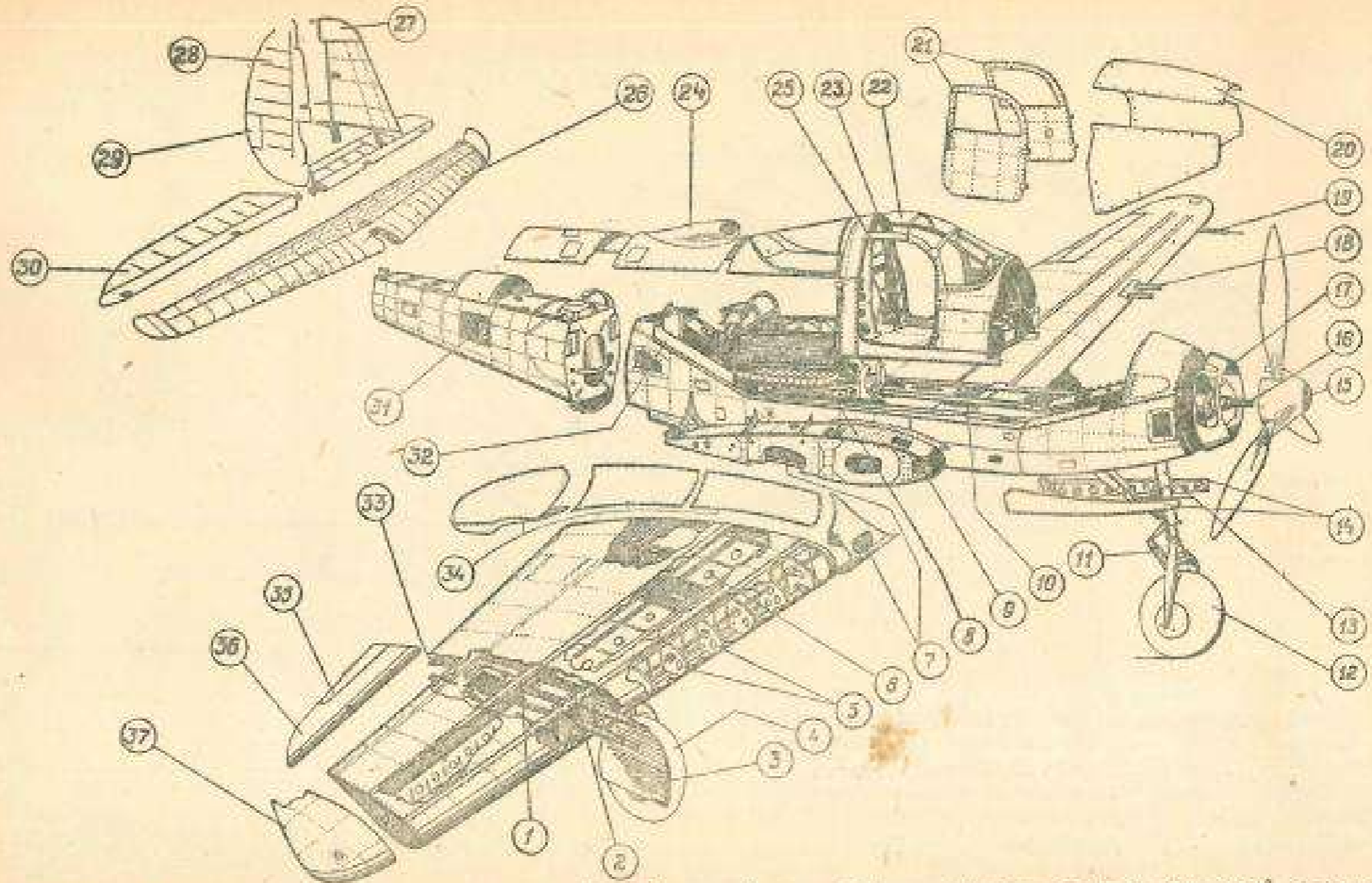
При составлении альбома использовались американские инструкции, инструкции по ремонту материальной части ВВС Красной Армии и опыт полевого ремонта самолёта „Аэрокобра“ в частях ВВС Красной Армии.

Альбом составлен инженером Фомичёвым Б. В.

КРЫЛО

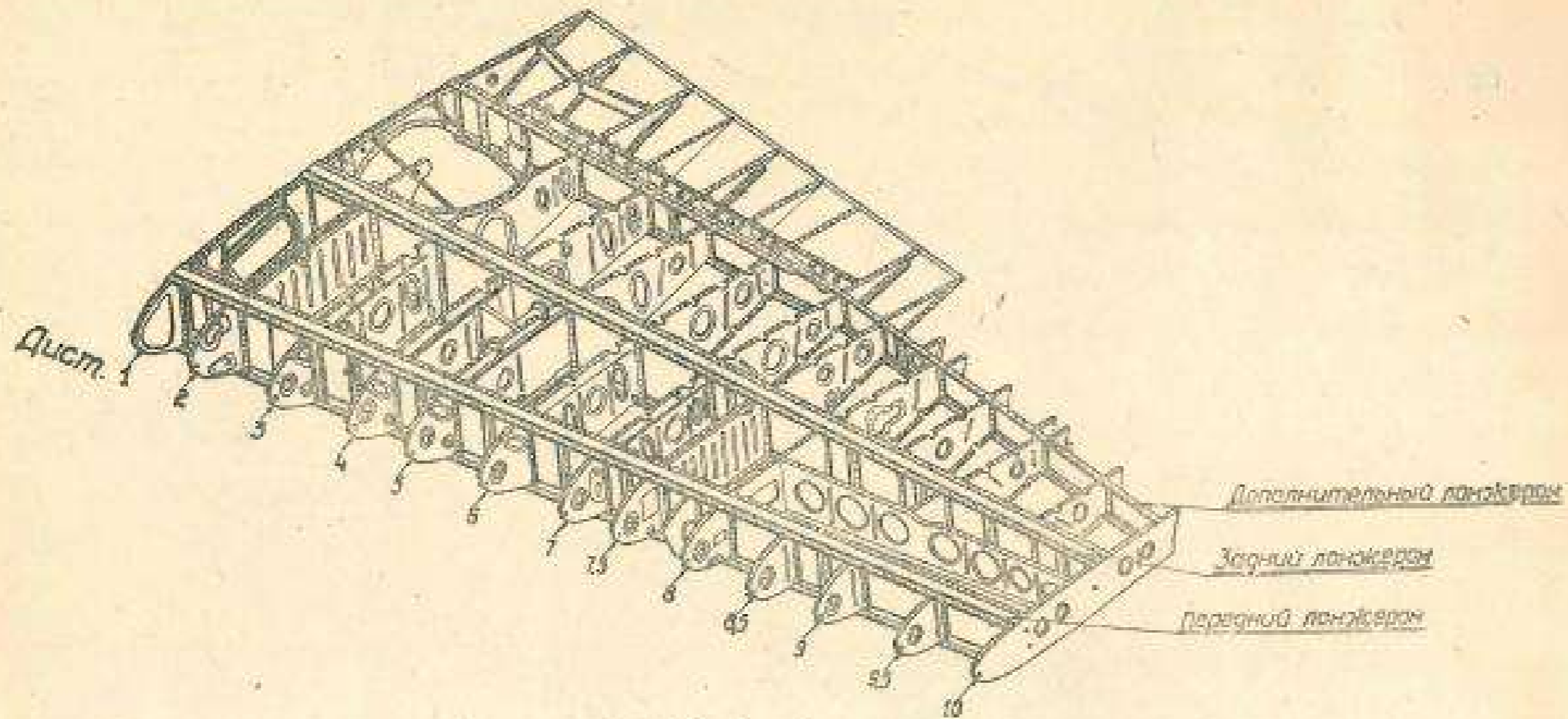


Стыковочный чертеж самолета



1-Задний лонжерон 2-Передний лонжерон 3-Щиток колеса 4-Пневматик высокого давления 5-Мерзбери 6-Отсек бензобаков 7-Тоннель для охлаждения масляного радиатора 8-Мотор Allison V-1710-E4 9-Тоннель для охлаждения жидкостного радиатора 10-Приводной вал 11-Траверса 12-Носовое колесо 13-Амортизационная стойка 14-Створки носового колеса 15-Винт Мертис 16-Пушка 17-Редуктор мотора 18-Крыльевые пулеметы 19-Трубка Питта 20-Капота 21-Двери кабины 22-Кабина 23-Противокапотаный шланг 24-Обтекатель воздушного патрубка 25-Пуленепробиваемое стекло 26-Стабилизатор 27-Киль 28-Руль направления 29-Триммер руля направления 30-Руль высоты 31-Двухлопастная часть пропеллера 32-Бак гидросистемы 33-Посадочный щиток 34-Крыльевой зажим 35-Триммер элерона 36-Элерон 37-Конус обтекания крыла

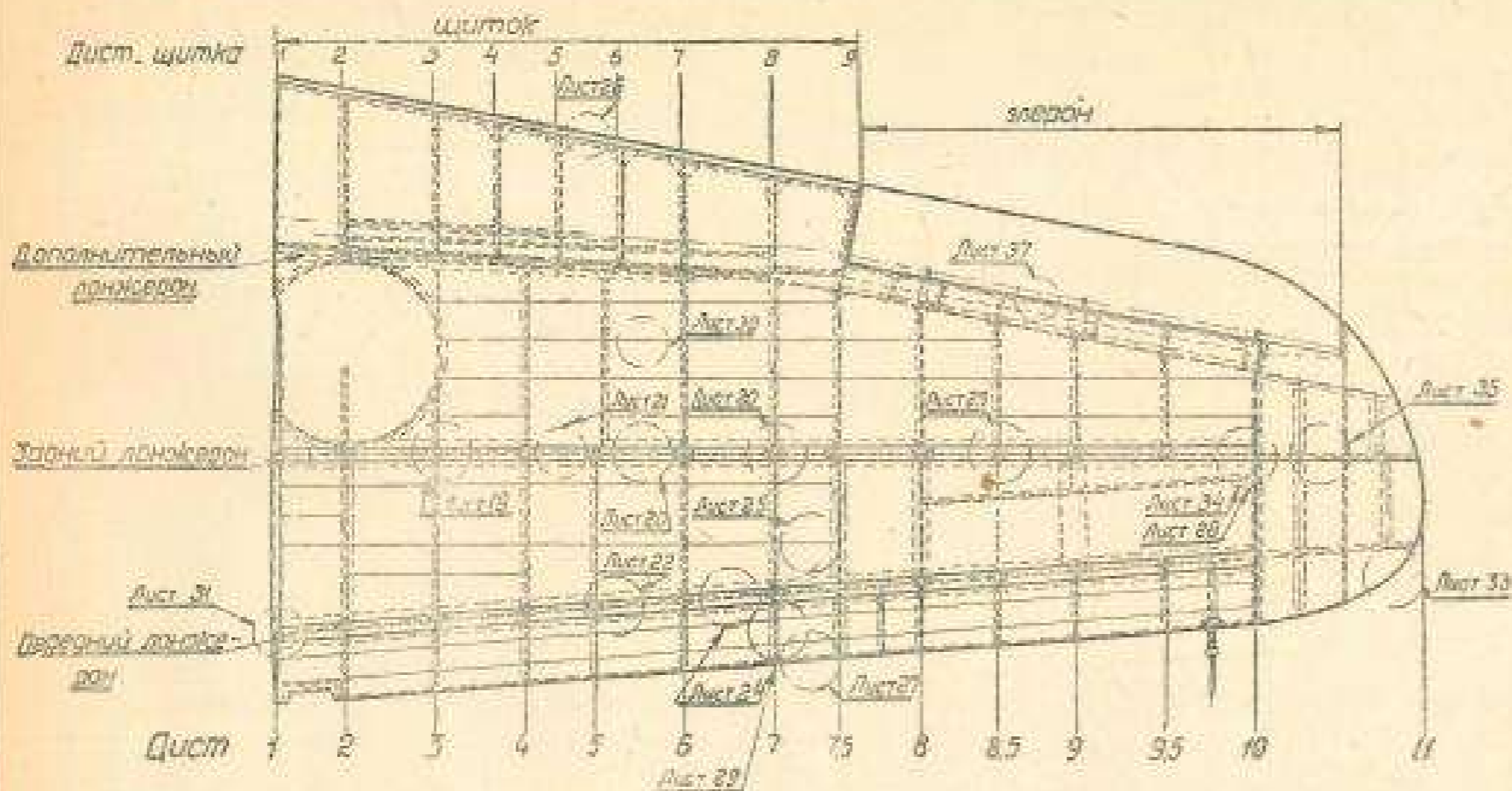
Каркас крыла (вид сверху на левую консоль)



Крыло цельнометаллическое с работающей обшивкой. Силовой каркас консоли состоит из переднего, заднего и дополнительного лонжеронов, нервюр и стрингеров. Между передним и задним лонжеронами в правой и левой частях консоли на расстоянии 2-75 расположена бензобаки.

10	155	39370	5	50 1/2	12827
9	128 1/2	32131	4	39 1/2	10133
8	102	25908	3	25 1/4	64135
7	79	20066	2	11	2794
6	64 3/4	16446	1	0	0
м/л	мм	мм	м/л	мм	мм
дист.	дист. от корня крыла		дист.	дист. от корня крыла	
Таблица расстояний крыла					

Ремонтная схема крыла по дистанциям.

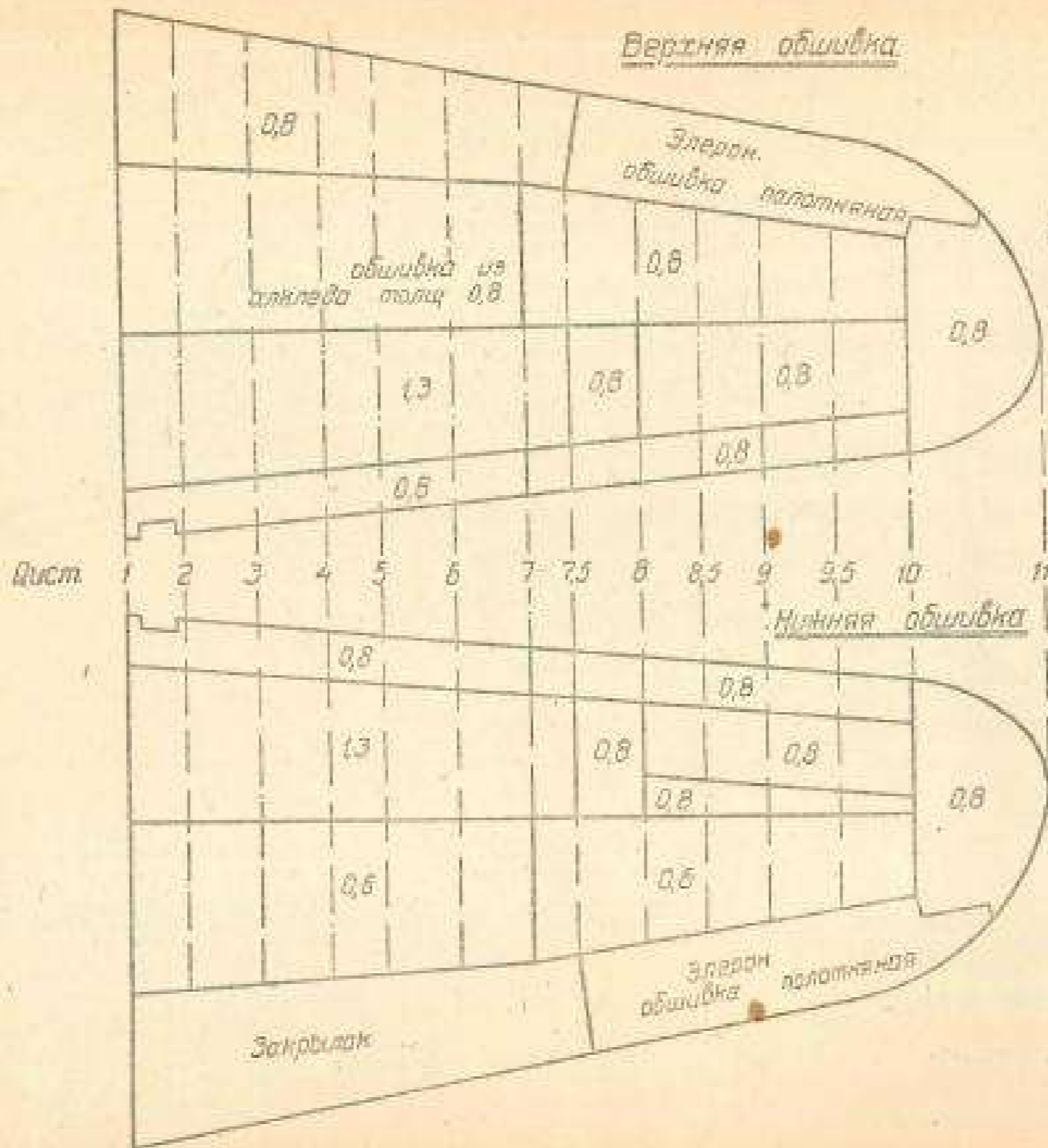


Примечания:

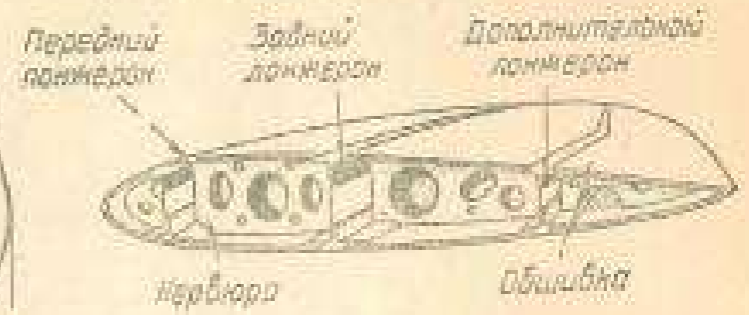
1. Полки переднего и заднего лонжеронов не подлежат ремонту в полетах условиях на дистанциях от 1 до 3 и между 4-5 (вследствие конструктивных особенностей крыла).
2. Ремонт трещин полки лонжерона от лист № 7 и 8.

			6	64 ^{3/4}	1644,8
11	182	4622,8	5	50 ^{1/2}	1262,7
10	155	3937,0	4	39 ^{1/2}	1003,3
9	126 ^{1/2}	3213,1	3	25 ^{1/4}	641,39
8	102	2590,8	2	11	279,4
7	79	2006,6	1	0	0
Лист	Дистанция	мм	мм	диаметр	мм
Дист	Дист. от корня крыла		Дист	Дист. от корня крыла	
Таблица дистанций крыла					

Обшивка крыла



Разрез консоли крыла



Примечания

1. Вся обшивка крыла выполнена из листов алюминия марки 2437 по американскому стандарту.
2. При ремонте заменитеел сайнит дуралюмин марки Д45 по отечественному стандарту.
3. Толщина обшивки указана в мм.

			Б	54 3/4	10446
11	182	46228	5	50 1/2	16827
10	155	39370	4	39 1/2	10033
9	125 1/2	32131	3	25 1/4	64135
8	102	25908	2	11	2784
7	79	20055	1	0	0
11	Войно	миллиметров	11	Войно	миллиметров
Дист.	Дист. от корня крыла		Дист.	Дист. от корня крыла	

Таблица расстояний крыла